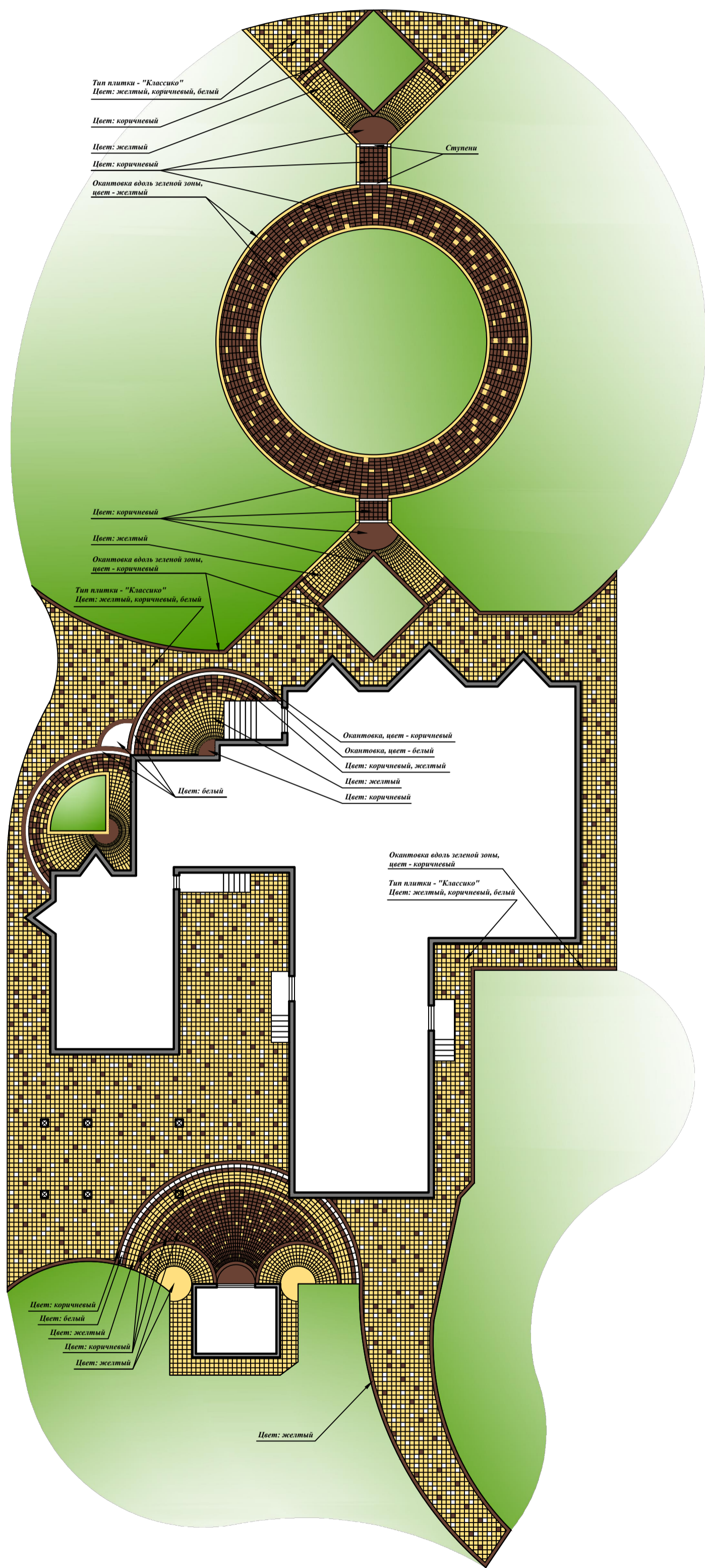
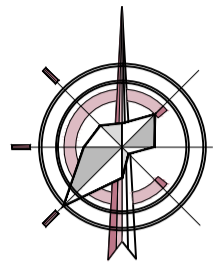


Раскладка тротуарной плитки



Вид А



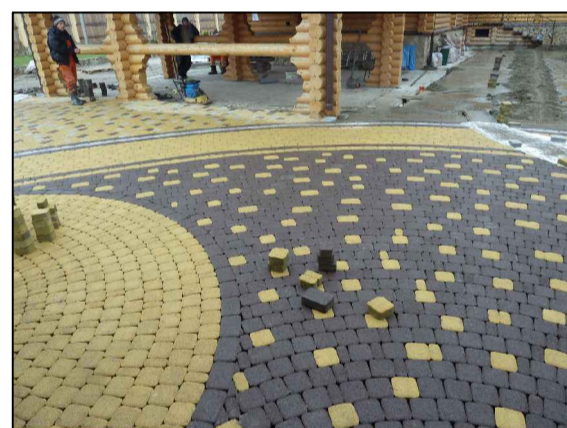
Вид Б



Вид В



Вид Г



Авторское решение (концепция)

Рисунок из тротуарной плитки привязывается и обозначает основные элементы благоустройства территории - парадный вход "круг", центральный вход в жилой дом, а так же вблизи беседки. Формы из тротуарных плит имеют формы - круги, полуокруги для создания объема и пространства на данной местности.

Применение разных цветовых оттенков, создает выразительность и контрастность рисунка. Темный цвет плитки (тип плитки "Классико", цвет коричневый, гранит) выделяет главные формы раскладки плитки, а вкрапления и окантовка вдоль него создают четкость рисунка.

Спецификация

Общее количество тротуарной плитки - 1100м²

Тип плитки Классико, гранит, цвет желтый - 750м²
цвет белый - 120м²
цвет коричневый - 230м²

Длина С.Бордюра - 260м

| Благоустройство территории | | | | | |
|-----------------------------|-------------|------|---------|---------|--------|
| Изм. | Коп.уч. | Лист | №докум. | Подпись | Дата |
| | | | | | |
| Архитектор | Жезуко А.Н. | | | | |
| Благоустройство | | | | Стация | Лист |
| Раскладка тротуарной плитки | | | | | Листов |